



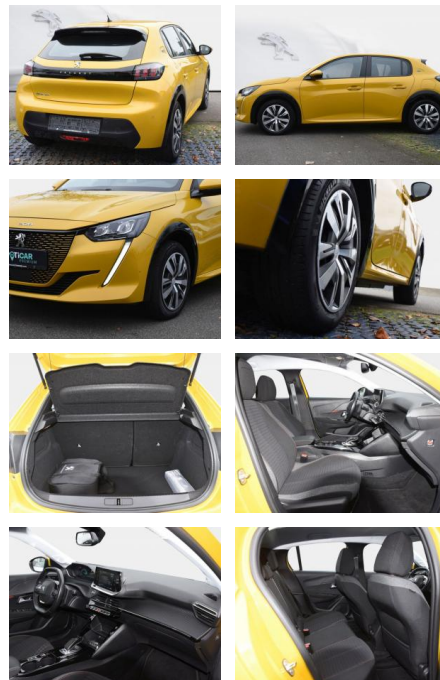
Ihr Ansprechpartner

Herr Uwe Brüttsch
E-Mail: u.bruettsch@bruetsch-gruppe.de
Telefon: 07731 9098 0

Autohaus Brüttsch GmbH
Gottlieb-Daimler-Strasse 19 - 78224 Singen - Tel.: 07731 / 9098 0

Peugeot 208 e- Active

SD04-393 13410 Angebotsnr.:



Erstzulassung:	Kilometer:	Farbe:	Leistung:	Kraftstoffart:
14.12.2020	40.100	Diverse	100 kW / 136 PS	Elektro

PREIS
17.940 €

FINANZIERUNGSBEISPIEL
Laufzeit: 60 Monate Anzahlung: 25 %
Basis-Finanzierung:* Mtl. Rate:
Zielraten-Finanzierung:** **143 €**

* Basisfinanzierung: Anzahlung: 4.485 Euro, Laufzeit: 60 Monate, Nettodarlehen: 13.455 Euro, Gesamtbetrag: 20.295 Euro, Zinssätze: 6.78% Sollz. (gebunden), 7% eff.
** Zielratenfinanzierung: Anzahlung: 4.485 Euro, Laufzeit: 60 Monate, Nettodarlehen: 13.455 Euro, Zielrate: 8.970 Euro, Gesamtbetrag: 21.864 Euro, Zinssätze: 6.78% Sollz. (gebunden), 7% eff.,

Vermittlung für: Ein Angebot der Santander Consumer Bank Santander-Platz 1, 41061 Mönchengladbach. Repräsentatives Beispiel gem. § 17 Abs. 4 PAngV. Diese Finanzierungsangebote sind Beispiele. Gerne ermitteln wir für Sie Ihr individuelles Angebot.

Ausstattung

Sicherheit

- Notbremsassistent
- Reifendruckkontrollsystem
- Spurhalteassistent

Multimedia

- USB
- Verkehrszeichenerkennung
- Touchscreen

Komfort

- Berganfahrassistent
- Lederlenkrad
- Keyless Entry

Weiteres

- Start Stop Automatik
- **Sonderausstattung: * City-Paket * Einparkhilfe hinten * Rückfahrkamera mit 180° Umgebungsansicht * Elektrik-Paket * Außenspiegel elektr.**

- sequentiell
- mit Einklemmschutz * Fensterheber elektrisch vorn * Fensterheber elektrisch vorn links * Innenspiegel mit Abblendautomatik * Fahrassistenten-System: Aktiver Notbrems-Assistent (Active Safety Brake Plus) * Komfort-Paket * Scheibenwischer mit Regensensor * Klimaautomatik * Metallic-Lackierung * Peugeot Connect-Box / SOS-Taste (Notruf für Lokalisierung Fahrzeug) * Sitzheizung vorn
- ***Serienausstattung: * Airbag Beifahrerseite abschaltbar * Airbag Fahrer-/Beifahrerseite * Akustischer Fußgängerschutz (Außensound) * Anti-Blockier-System (ABS) * Antischlupfregelung (ASR) * Audiosystem RCC (Radio/CD-Player MP3-fähig) * Freisprecheinrichtung Bluetooth * USB-Schnittstelle * Autom.**

- Leaving Home) * Außenspiegel elektr. verstell- und heizbar
- beide * Außenspiegel elektr. verstell- und heizbar
- links * Außenspiegel elektr. verstell- und heizbar
- rechts * Außenspiegel mit Abdeckkappen Wagenfarbe * Blinkleuchte in Außenspiegel integriert * Bordcomputer * Einschaltautomatik für Fahrlicht * Elektr. Bremskraftverteilung * Elektrofahrzeug * Elektromotor 100 kW (cont. 57 kW) * Elektron. Stabilitäts-Programm (ESP
- Bosch) * Fahrassistenten-System: Aktiver Notbrems-Assistent (Active Safety Brake) * Fahrassistenten-System: aktiver Spurassistent (Lenkunterstützung) * Fahrassistenten-System: Auffahrwarnsystem mit Bremsfunktion * Fahrassistenten-System: Berganfahrhilfe *



STÄNDIG ÜBER 15.000 FAHRZEUGE IM BESTAND!