



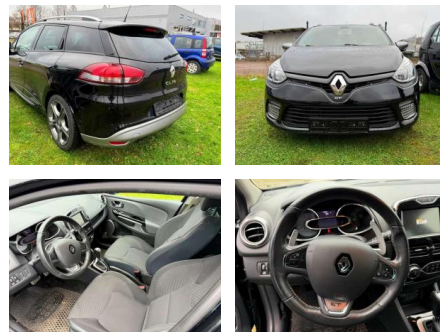
Ihr Ansprechpartner

**Herr Uwe Brütsch**  
E-Mail: u.bruetsch@bruetsch-gruppe.de  
Telefon: 07731 9098 0

Autohaus Brütsch GmbH  
Gottlieb-Daimler-Strasse 19 - 78224 Singen - Tel.: 07731 / 9098 0

## Renault Clio 1.2 TCE NUR GEWERBE/EXPORT

AV01-138851 **Angebotsnr.:**



Erstzulassung:	Kilometer:	Farbe:	Leistung:	Kraftstoffart:
01.06.2014	71.000	Schwarz	88 kW / 120 PS	Benzin

**PREIS**  
**10.980 €**

### FINANZIERUNGSBEISPIEL

Laufzeit: 60 Monate      Anzahlung: 25 %  
Basis-Finanzierung:\*      Mtl. Rate:  
Zielraten-Finanzierung:\*\*      Mtl. Rate: **87 €**

\* Basisfinanzierung: Anzahlung: 2.745 Euro, Laufzeit: 60 Monate, Nettodarlehen: 8.235 Euro, Gesamtbetrag: 12.421 Euro, Zinssätze: 6.78% Sollz. (gebunden), 7% eff.  
\*\* Zielratenfinanzierung: Anzahlung: 2.745 Euro, Laufzeit: 60 Monate, Nettodarlehen: 8.235 Euro, Zielrate: 5.490 Euro, Gesamtbetrag: 13.382 Euro, Zinssätze: 6.78% Sollz. (gebunden), 7% eff.,

Vermittlung für: Ein Angebot der Santander Consumer Bank Santander-Platz 1, 41061 Mönchengladbach. Repräsentatives Beispiel gem. § 17 Abs. 4 PAngV. Diese Finanzierungsangebote sind Beispiele. Gerne ermitteln wir für Sie Ihr individuelles Angebot.

## Ausstattung

### Sicherheit

- Anti-Blockiersystem ABS

### Weiteres

- 1 von 15.000 Fahrzeugen- .  
Sonderausstattung Funktions-Paket  
(Verglasung hinten abgedunkelt (Privacy Glass))
- Fensterheber elektrisch hinten )  
Metallic-Lackierung Paketkombination:  
R-Link & Klima-Paket (Audiosystem 3D  
Sound by Arkamys
- 6 Lautsprecher
- Freisprecheinrichtung Bluetooth
- USB-Anschluss inkl. AUX-IN-Anschluss  
(Plug & Music)
- Audio-Navigationssystem R-Link mit  
Touchscreen und Carminat TomTom
- Audio-/Radio-Fernbedienung am Lenkrad
- Klimaautomatik
- Innenraumfilter: Pollenfilter )

- links Außenspiegel elektr. verstell-  
und heizbar Bordcomputer Bremsassistent  
Dachreling silber Doppellendrohr  
Auspuffanlage Chrom Elektr.  
Bremskraftverteilung Elektron.  
Stabilitäts-Programm (ESP)  
Fahrassistenten-System:  
Berganfahr-Assistent (HSA)  
Fahrassistenten-System: R.S. Drive  
(Fahrmoduswähler) Fensterheber elektr.  
mit Impulsgeber links vorn  
Gepäckraumabdeckung / Rollo  
Geschwindigkeits-Regelanlage (Tempomat)  
Getriebe 6-Gang -  
Doppelkupplungsgetriebe Gurtstraffer  
Heckscheibe heizbar Isofix-Aufnahmen  
für Kindersitz Isofix-Aufnahmen für  
Kindersitz an Beifahrersitz Karosserie:  
5-türig Kopfstützen verstellbar  
LM-Felgen Lenkrad (Sport/Leder) mit  
Schaltwippen/-tasten Lenksäule

- 2 Ltr. - 88 kW TCE KAT (Motor 1
- 2 Ltr. - 88 kW TCE ) Pedale Aluminium  
Reserverad in Fahrbereifung  
Rücksitzelehne geteilt/klappbar  
Schadstoffarm nach Abgasnorm Euro 5  
Schaltpunktanzeige Scheibenwischer mit  
Intervallschaltung Seitenairbag vorn  
Servolenkung geschwindigkeitsabhängig  
Sicherheitsgurte vorn höhenverstellbar  
Sitz vorn links höhenverstellbar  
Sitzbezug / Polsterung: Stoff  
Sport-Fahrwerk Sportsitze  
Stau-/Ablagefach im Laderaumboden  
Stoßfänger Wagenfarbe Stoßfänger
- Ausführung GT Tagfahrlicht LED  
Türgriffe außen Wagenfarbe  
Untersteuerungskontrolle (USC)  
Wegfahrsperre Zentralverriegelung /  
Startanlage Handsfree Entry & Drive  
Änderungen Irrtümer vorbehalten



**STÄNDIG ÜBER 15.000 FAHRZEUGE IM BESTAND!**