



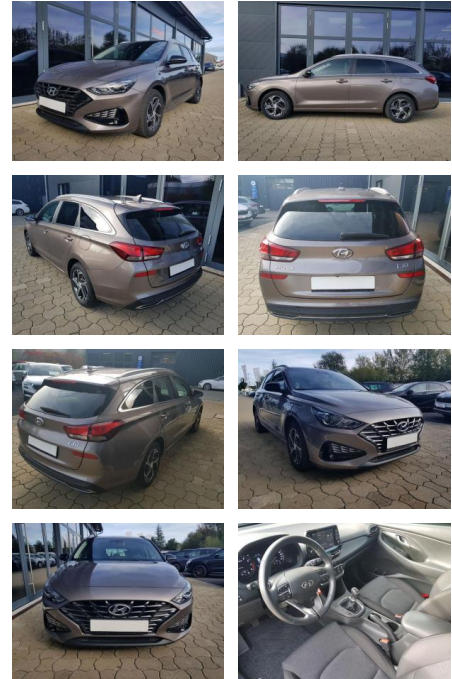
Ihr Ansprechpartner

Herr Andre Thiehoff
E-Mail: a.thiehoff@bruetsch-gruppe.de
Telefon: 07731 9098123

Autohaus Brütsch GmbH
Gottlieb-Daimler-Strasse 19 - 78224 Singen - Tel.: 07731 / 9098 0

Hyundai i30 Hyundai Kombi Smart Schalter 88KW

AI08-215596 **Angebotsnr.:**



| Erstzulassung: | Kilometer: | Farbe: | Leistung: | Kraftstoffart: |
|----------------|------------|---------|----------------|----------------|
| 01.06.2023 | 38.100 | Diverse | 88 kW / 120 PS | Benzin |

PREIS
18.500 €

FINANZIERUNGSBEISPIEL

Laufzeit: 60 Monate Anzahlung: 25 %
Basis-Finanzierung:* Mtl. Rate:
Zielraten-Finanzierung:** **147 €**

* Basisfinanzierung: Anzahlung: 4.625 Euro, Laufzeit: 60 Monate, Nettodarlehen: 13.875 Euro, Gesamtbetrag: 20.928 Euro, Zinssätze: 6.78% Sollz. (gebunden), 7% eff.
** Zielratenfinanzierung: Anzahlung: 4.625 Euro, Laufzeit: 60 Monate, Nettodarlehen: 13.875 Euro, Zielrate: 9.250 Euro, Gesamtbetrag: 22.547 Euro, Zinssätze: 6.78% Sollz. (gebunden), 7% eff.,

Vermittlung für: Ein Angebot der Santander Consumer Bank Santander-Platz 1, 41061 Mönchengladbach. Repräsentatives Beispiel gem. § 17 Abs. 4 PAngV. Diese Finanzierungsangebote sind Beispiele. Gerne ermitteln wir für Sie Ihr individuelles Angebot.

Ausstattung

Sicherheit

- PDC Park Distance Control hinten
- Anti-Blockiersystem ABS
- elektronische Stabilitätskontrolle (ESP / DSP)
- Servolenkung
- Wegfahrsperrung
- Kindersitzbefestigung

Multimedia

- Radio
- Bluetooth

Komfort

- Zentralverriegelung
- Bordcomputer

Interieur

- Multifunktionslenkrad
- el. Fensterheber
- Sitzheizung

Exterieur

- Leichtmetallfelgen
- metallic
- Nebelscheinwerfer
- Dachreling

Weiteres

- elektrische Aussenspiegel
- Start Stop Automatik
- Nichtraucher
- 5-türig
- Farben: Bronze
- Kraftstoff: unterstüztzte: E10 geeignet
- Armlehnen: Fahrer
- Garantieleistung: Fahrzeuggarantie vom Hersteller
- Audioanlage: Farbdisplay
- Assistenzsysteme: Fußgängererkennung
- Sitze: Verstellbarkeit: Höhenverstellbarer Beifahrersitz
- Sitze: Verstellbarkeit:

- Lichttechnik: LED-Rückleuchten
- Antriebsart *: Verbrennungsmotor (ICE)
- Armlehnen: Vorne und hinten CO2-Effizienzklasse: D sofort lieferbar



STÄNDIG ÜBER 15.000 FAHRZEUGE IM BESTAND!