



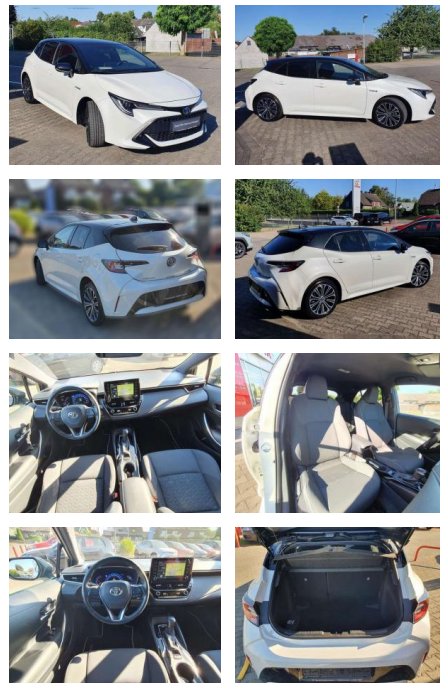
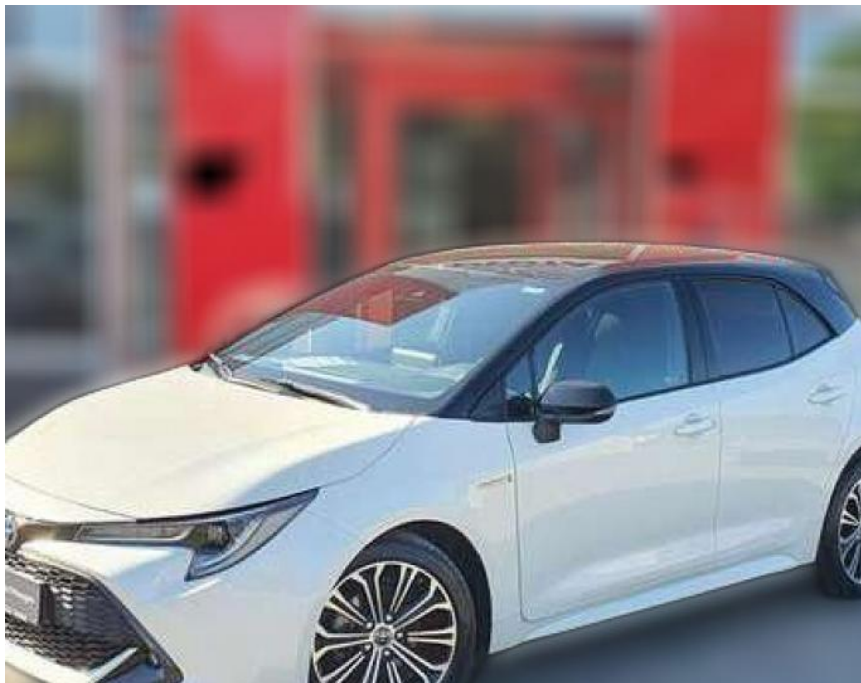
Ihr Ansprechpartner

**Herr Uwe Brütsch**  
E-Mail: u.brütsch@bruetsch-gruppe.de  
Telefon: 07731 9098 0

Autohaus Brütsch GmbH  
Gottlieb-Daimler-Strasse 19 - 78224 Singen - Tel.: 07731 / 9098 0

## Toyota Corolla 1.8 Hybrid Club

BG05-24\_1743Angebotsnr.:



Erstzulassung:	Kilometer:	Farbe:	Leistung:	Kraftstoffart:
01.08.2019	52.000	Weiß	90 kW / 122 PS	Benzin

**PREIS**  
**20.670 €**

**FINANZIERUNGSBEISPIEL**  
Laufzeit: 60 Monate      Anzahlung: 25 %  
Basis-Finanzierung:\*      Mtl. Rate:  
Zielraten-Finanzierung:\*\* **164 €**

\* Basisfinanzierung: Anzahlung: 5.168 Euro, Laufzeit: 60 Monate, Nettodarlehen: 15.503 Euro, Gesamtbetrag: 23.383 Euro, Zinssätze: 6,78% Sollz. (gebunden), 7% eff.  
\*\* Zielratenfinanzierung: Anzahlung: 5.168 Euro, Laufzeit: 60 Monate, Nettodarlehen: 15.503 Euro, Zielrate: 10.335 Euro, Gesamtbetrag: 25.192 Euro, Zinssätze: 6,78% Sollz. (gebunden), 7% eff.,

Vermittlung für: Ein Angebot der Santander Consumer Bank Santander-Platz 1, 41061 Mönchengladbach. Repräsentatives Beispiel gem. § 17 Abs. 4 PAngV. Diese Finanzierungsangebote sind Beispiele. Gerne ermitteln wir für Sie Ihr individuelles Angebot.

## Ausstattung

### Sicherheit

- Anti-Blockiersystem ABS

### Multimedia

- Radio

### Weiteres

- Navigationssystem Toyota Touch & Go Plus  
- 3D- Darstellung ausgewählter Gebäude  
- Europakarte wahlweise 2D- oder 3D-Kartenansicht - Fahrspurassistent und Anzeige von Autobahnschildern Paket: Style Paket - Zweifarb-Lackierung Antenne
- Schwarz - Außenspiegel
- schwarz - Ambiente Beleuchtung (Für Lounge) - Zweifarb-Lackierung Spoiler
- schwarz - Zweifarb-Lackierung Dach
- schwarz Abblendlichtautomatik
- Aufmerksamkeitsassistent Außenspi. elek. einstel.- anklap u behei

- elektronisch Sitze: Sitzheizung Fahrer und Beifahrer Rückfahrkamera ABS mit EBD Ablagen Airbag (Knieairbag) Airbag (Kopfairbags) vorn und hinten Airbags: Frontairbags Fahrer / Beifahrer Airbags: Seitenairbags Fahrer/Beifahrer Bremsleuchte
- dritte mit LED-Technik Dach: Dachspoiler Drehzahlmesser Dynamisches Bremslicht Fensterheber elektrisch vorne und hinten Gepäckraumabdeckung Geschwindigkeitsbegrenz Memory-Funktion Geschwindigkeitsregel. adap ACC Stop&Go Getriebe: Multidrive S Getriebe Heckleuchten mit LED-Leuchtband und LED-Innenspiegel automatisch abblendend Kindersicherung in den hinteren Türen Kopfstützen (2) Kopfstützen (3) hinten höhenverstellbar Lederschaltknopf Lenkrad: 3-Speichen-Lederlenkrad Lenkrad: Lenkrad beheizbar

- elektrisch Polster: Stoff
- Reifendruck-Warnsystem
- Reifenreparaturset Räder: Leichtmetallfelgen 17"
- Sicherheitsgurte: Sitz: Fahrer höhenverstellbar Sitz: Beifahrersitz höhenverstellbar Sitze: Lendenwirbelstütze für Fahrer
- el Sonnenblenden mit beleuchtung Fahrer-Bei Start-/Stop-Knopf Steckdose
- 12V
- in der Mittelkonsole Stoßfänger u. Türgriffe in Wagenfarbe Irrtümer
- Fehleingaben und Zwischenverkauf vorbehalten. Finanzierung und Anzahlungnahme möglich. Alle Angaben ohne Gewähr.



**STÄNDIG ÜBER 15.000 FAHRZEUGE IM BESTAND!**