



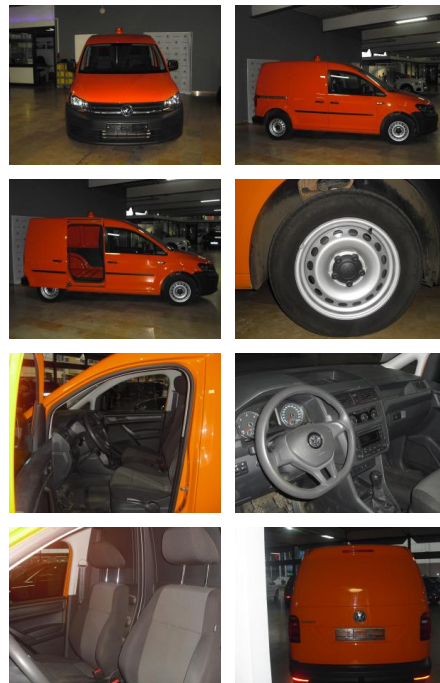
Ihr Ansprechpartner

**Herr Andre Thiehoff**  
E-Mail: a.thiehoff@bruetsch-gruppe.de  
Telefon: 07731 9098123

Autohaus Brütsch GmbH  
Gottlieb-Daimler-Strasse 19 - 78224 Singen - Tel.: 07731 / 9098 0

## Volkswagen Caddy 2.0 TDI BMT Kasten EcoProfi

AD34-#421    Angebotsnr.:



Erstzulassung:	Kilometer:	Farbe:	Leistung:	Kraftstoffart:	Verbr. komb.	CO2-Emission	CO2-Klasse (WLTP)
05.06.2019	94.500	Orange	55 kW / 75 PS	Diesel	124,0 l/100km	124 g/km	C

<b>PREIS</b> <b>15.520 €</b>	<b>FINANZIERUNGSBEISPIEL</b>		* Basisfinanzierung: Anzahlung: 3.880 Euro, Laufzeit: 60 Monate, Nettodarlehen: 11.640 Euro, Gesamtbetrag: 17.557 Euro, Zinssätze: 6.78% Sollz. (gebunden), 7% eff. ** Zielratenfinanzierung: Anzahlung: 3.880 Euro, Laufzeit: 60 Monate, Nettodarlehen: 11.640 Euro, Zielrate: 7.760 Euro, Gesamtbetrag: 18.915 Euro, Zinssätze: 6.78% Sollz. (gebunden), 7% eff.,  Vermittlung für: Ein Angebot der Santander Consumer Bank Santander-Platz 1, 41061 Mönchengladbach. Repräsentatives Beispiel gem. § 17 Abs. 4 PAngV. Diese Finanzierungsangebote sind Beispiele. Gerne ermitteln wir für Sie Ihr individuelles Angebot.
	Laufzeit: 60 Monate    Anzahlung: 25 %	Basis-Finanzierung:*    Mtl. Rate:	
Zielraten-Finanzierung:** <b>123 €</b>			

## Ausstattung

### Sicherheit

- Anti-Blockiersystem ABS
- Antischlupfregelung ASC+T
- elektronische Stabilitätskontrolle (ESP / DSP)
- Servolenkung
- Wegfahrsperre
- Wegfahrsperre (elektronisch)
- Anti-Blockier-System (ABS)
- Servolenkung elektronisch gesteuert (Servotronic)
- Antriebs-Schlupfregelung (ASR)
- Elektron. Stabilitäts-Programm (ESP)
- Motor-Schleppmoment-Regulator (MSR)

- Lautsprecher (2)
- Multimedia-Schnittstelle USB (iPhone / iPod) mit AUX-IN

### Komfort

- Front-, Seiten- und weitere Airbags
- Zentralverriegelung
- Zentralverriegelung mit Fernbedienung

### Interieur

- Durchladesystem
- Klimaanlage
- Handschuhfach abschließbar und beleuchtet

### Multimedia

- Radio
- CD Radio
- CD Wechsler
- Audiosystem Composition Audio (Monochrom-Display).

### Exterieur

- Anhängerkupplung fest
- Tagfahrlicht
- Tagfahrlicht
- Anhängerkupplung

### Umwelt

- Partikelfilter
- Rußpartikelfilter



**STÄNDIG ÜBER 15.000 FAHRZEUGE IM BESTAND!**