



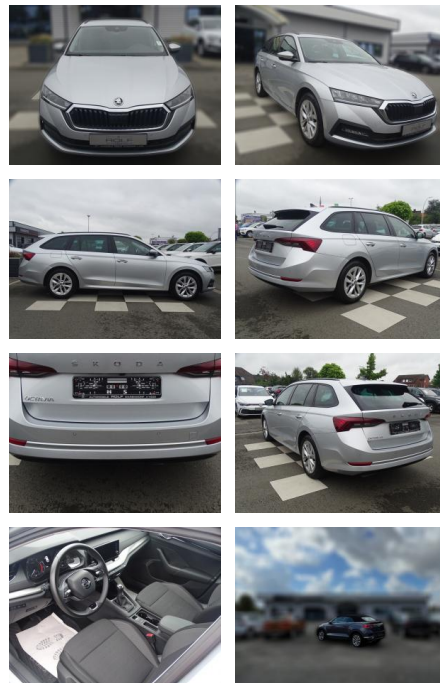
Ihr Ansprechpartner

Herr Uwe Brütsch
E-Mail: u.brütsch@bruetsch-gruppe.de
Telefon: 07731 9098 0

Autohaus Brütsch GmbH
Gottlieb-Daimler-Strasse 19 - 78224 Singen - Tel.: 07731 / 9098 0

Skoda Octavia 1.0 TSI Ambition

RA00-21270 **Angebotsnr.:**



Erstzulassung:	Kilometer:	Farbe:	Leistung:	Kraftstoffart:	Verbr. komb.	CO2-Emission	CO2-Klasse (WLTP)
01.03.2021	74.541	Silber	81 kW / 110 PS	Benzin	5,3 l/100km	120 g/km	D

PREIS
20.040 €

FINANZIERUNGSBEISPIEL

Laufzeit: 60 Monate Anzahlung: 25 %
 Basis-Finanzierung:* Mtl. Rate:
 Zielraten-Finanzierung:** **159 €**

* Basisfinanzierung: Anzahlung: 5.010 Euro, Laufzeit: 60 Monate, Nettodarlehen: 15.030 Euro, Gesamtbetrag: 22.670 Euro, Zinssätze: 6.78% Sollz. (gebunden), 7% eff.
 ** Zielratenfinanzierung: Anzahlung: 5.010 Euro, Laufzeit: 60 Monate, Nettodarlehen: 15.030 Euro, Zielrate: 10.020 Euro, Gesamtbetrag: 24.424 Euro, Zinssätze: 6.78% Sollz. (gebunden), 7% eff.,

Vermittlung für: Ein Angebot der Santander Consumer Bank Santander-Platz 1, 41061 Mönchengladbach. Repräsentatives Beispiel gem. § 17 Abs. 4 PAngV. Diese Finanzierungsangebote sind Beispiele. Gerne ermitteln wir für Sie Ihr individuelles Angebot.

Ausstattung

Sicherheit

- Anti-Blockiersystem ABS
- elektronische Stabilitätskontrolle (ESP / DSP)
- Servolenkung
- Wegfahrsperre

Komfort

- Zentralverriegelung

Interieur

- el. Fensterheber

Exterieur

- Leichtmetallfelgen
- metallic

Weiteres

- Euro6d-TEMP
- Umweltplakette: 4(Grün)
- Effizienzklasse: D

- Tempomat
- Geschwindigkeitsbegrenzungsanlage
- Klimaautomatik 2 Zonen
- Fahrassistenz-System: Berganfahrassistent
- Fahrassistenz-System: Spurhalte Assist
- Fahrassistenz-System: Front Assist
- Fahrassistenz-System: Müdigkeits Assist
- Reifendruckkontrollsystem
- Start/Stop-Automatik
- Lichtassistent: Coming Home / Leaving Home
- Servolenkung
- Lichtautomatik
- LED-Tagfahrlicht
- LED Scheinwerfer
- 3. Bremsleuchte
- Radio
- DAB-Radio
- Bluetooth Freisprecheinrichtung
- USB-Anschluss

- Mobile Online Dienste Smart Link
- Android Auto
- Apple CarPlay
- Touchscreen Display
- ESP
- ABS
- ASR
- Einparkhilfe Sensoren vorne und hinten
- Rückfahrkamera
- Leichtmetallfelgen 17 Zoll
- Sommerreifen
- Reifendruckkontrollsystem
- Außenspiegel elektr. verstellbar
- Außenspiegel anklappbar
- Außenspiegel beheizbar
- Fahrer- und Beifahrersitz höhenverstellbar
- Fahrer- und Beifahrersitz orthopädisch verstellbar
- ISOFIX Kindersitzhalterung incl. Beifahrersitz



STÄNDIG ÜBER 15.000 FAHRZEUGE IM BESTAND!

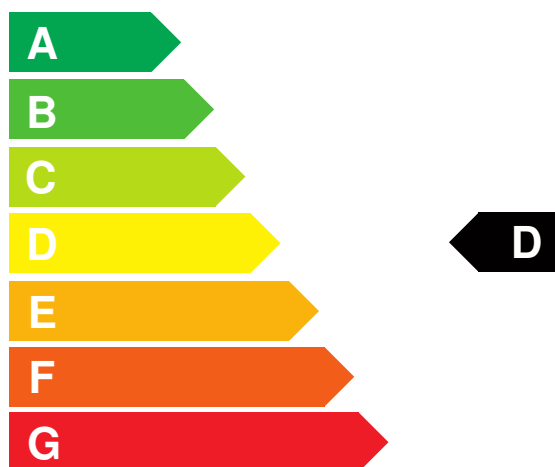
Information über den Energieverbrauch und die CO₂-Emissionen des neuen Pkw

Marke: Skoda **Handelsbezeichnung:** Skoda Octavia
Antriebsart: Verbrennungsmotor
Kraftstoff: Benzin **anderer Energieträger:** entfällt

Energieverbrauch (kombiniert): 5,3 l/100 km
CO₂-Emissionen (kombiniert): 120 g/km¹

CO₂-Klasse

Auf Grundlage der CO₂-Emissionen



Weitere Angaben:

Kraftstoffverbrauch

kombiniert 5,3 l/100 km
• **Innenstadt** 6,7 l/100 km
• **Stadttrand** 5,2 l/100 km
• **Landstraße** 4,6 l/100 km
• **Autobahn** 5,4 l/100 km

Energiekosten bei 15.000 km Jahresfahrleistung: **1.470,75 EUR**

(Kraftstoffpreis: 1,85 EUR/l (jeweils Jahresdurchschnitt 2024))

Mögliche CO₂-Kosten über die nächsten 10 Jahre (15.000 km/Jahr):²

- bei einem angenommenen mittleren durchschnittlichen CO₂-Preis von 115,00 EUR/t: **2.070,00 EUR**
- bei einem angenommenen niedrigen durchschnittlichen CO₂-Preis von 50,00 EUR/t: **900,00 EUR**
- bei einem angenommenen hohen durchschnittlichen CO₂-Preis von 190,00 EUR/t: **3.420,00 EUR**

Kraftfahrzeugsteuer: **71 EUR/Jahr**

Die Informationen erfolgen gemäß der Pkw-Energieverbrauchskennzeichnungsverordnung. Die angegebenen Werte wurden nach den vorgeschriebenen Messverfahren WLTP (Worldwide harmonised Light-duty vehicles Test Procedures) ermittelt. Der Kraftstoffverbrauch und der CO₂-Ausstoß eines Pkw sind nicht nur von der effizienten Ausnutzung des Kraftstoffs durch den Pkw, sondern auch vom Fahrstil und anderen nichttechnischen Faktoren abhängig. CO₂ ist das für die Erderwärmung hauptsächlich verantwortliche Treibhausgas. Ein Leitfaden über den Kraftstoffverbrauch und die CO₂-Emissionen aller in Deutschland angebotenen neuen Pkw-Modelle ist unentgeltlich einsehbar an jedem Verkaufsort in Deutschland, an dem neue Pkw ausgestellt oder angeboten werden. Der Leitfaden ist auch hier abrufbar: www.dat.de.

¹ Es werden nur die CO₂-Emissionen angegeben, die durch den Betrieb des Pkw entstehen. CO₂-Emissionen, die durch die Produktion und Bereitstellung des Pkw sowie des Kraftstoffs bzw. der Energieträger entstehen oder vermieden werden, werden bei der Ermittlung der CO₂-Emissionen gemäß WLTP nicht berücksichtigt.

² Aufgrund der CO₂-Bepreisung sind künftig Erhöhungen der Kraftstoffkosten möglich. Die künftige CO₂-Preisentwicklung ist unsicher, daher werden die möglichen CO₂-Kosten anhand von drei angenommenen CO₂-Preisen für den Zeitraum 2013 bis 2023 berechnet. Die tatsächlichen CO₂-Preise können sowohl höher als auch niedriger als in den zugrundeliegenden Modellrechnungen ausfallen. Die CO₂-Kosten sind beim Tanken mit den Kraftstoffkosten zu bezahlen. Weitere Informationen unter www.alternativ-mobil.info.