



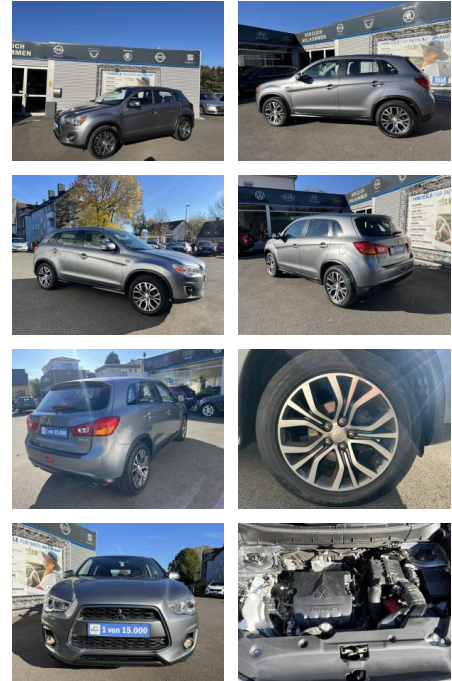
Ihr Ansprechpartner

Herr Andre Thiehoff
E-Mail: a.thiehoff@bruetsch-gruppe.de
Telefon: 07731 9098123

Autohaus Brütsch GmbH
Gottlieb-Daimler-Strasse 19 - 78224 Singen - Tel.: 07731 / 9098 0

Mitsubishi ASX 1.6 2WD DIAMANT EDITION KLIMA*SHZ...

AC00-ZC22546Angebotsnr.:



Erstzulassung:	Kilometer:	Farbe:	Leistung:	Kraftstoffart:
30.09.2016	128.700	Grau	86 kW / 117 PS	Benzin

PREIS
11.970 €

FINANZIERUNGSBEISPIEL
 Laufzeit: 60 Monate Anzahlung: 25 %
 Basis-Finanzierung:* Mtl. Rate:
 Zielraten-Finanzierung:** Mtl. Rate: **95 €**

* Basisfinanzierung: Anzahlung: 2.993 Euro, Laufzeit: 60 Monate, Nettodarlehen: 8.978 Euro, Gesamtbetrag: 13.542 Euro, Zinssätze: 6.78% Sollz. (gebunden), 7% eff.
 ** Zielratenfinanzierung: Anzahlung: 2.993 Euro, Laufzeit: 60 Monate, Nettodarlehen: 8.978 Euro, Zielrate: 5.985 Euro, Gesamtbetrag: 14.589 Euro, Zinssätze: 6.78% Sollz. (gebunden), 7% eff.,

Vermittlung für: Ein Angebot der Santander Consumer Bank Santander-Platz 1, 41061 Mönchengladbach. Repräsentatives Beispiel gem. § 17 Abs. 4 PAngV. Diese Finanzierungsangebote sind Beispiele. Gerne ermitteln wir für Sie Ihr individuelles Angebot.

Ausstattung

Besonderheiten

• AUSSTATTUNGSLINIE DIAMANT EDITION

Sicherheit

- Anti-Blockiersystem ABS
- elektronische Stabilitätskontrolle (ESP / DSP)
- Servolenkung
- Geschwindigkeitsregelung (Tempomat)
- Regensensor
- Wegfahrsperre
- Kindersitzbefestigung
- Bremsassistent
- Coming-Home-Funktion
- ISOFIX-Kindersitzbefestigung
- Reifendruckkontrollsystem
- Rückleuchten LED
- Traction-Control-System
- MASC Mitsubishi Active Stability Control
- Außenspiegel beheizbar

Multimedia

- Radio
- MP3 Anschluss
- Bluetooth
- Bluetooth-Audio-Schnittstelle
- Radio mit CD-MP3-Player u.CD Wechsler
- Multi-Informationsdisplay
- USB-Schnittstelle

Komfort

- Berganfahrassistent
- Klimaanlage
- Front-, Seiten- und weitere Airbags
- Innenspiegel automatisch abblendend
- Lederlenkrad
- Zentralverriegelung
- Fernbedienung Zentralverriegelung
- Bordcomputer
- Klimaautomatik
- Fahrersitz höhenverstellbar
- elektrisch anklappbare Spiegel

Interieur

- Multifunktionslenkrad
- Durchladesystem
- el. Fensterheber
- Armlehne vorne
- Sitzheizung
- Fensterheber elektrisch 4 fach
- Mittellarmlehne hinten mit Getränkehalter
- Gepäckraumabdeckung
- LEDERLENKRAD UND LEDERSCHALTKNAUF
- Mittellarmlehne vorn
- Rücksitzlehne geteilt umklappbar 60/40
- 12 Volt Steckdose

Exterieur

- Anhängerkupplung abnehmbar
- Tagfahrlicht
- Leichtmetallfelgen
- metalllic
- Geschwindigkeitsregelung (Tempomat)



STÄNDIG ÜBER 15.000 FAHRZEUGE IM BESTAND!