



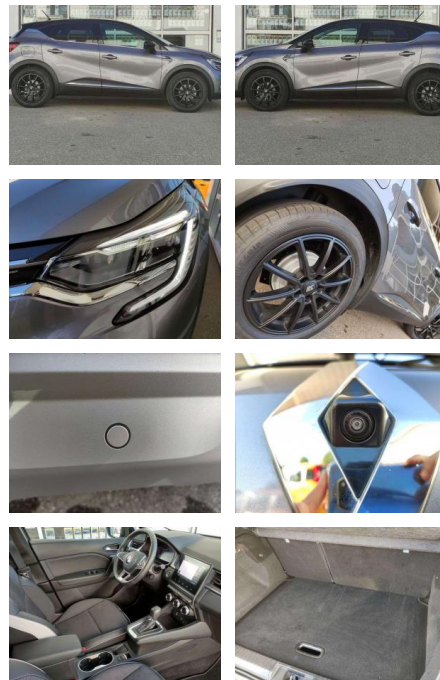
Ihr Ansprechpartner

Herr Uwe Brütsch
E-Mail: u.brütsch@bruetsch-gruppe.de
Telefon: 07731 9098 0

Autohaus Brütsch GmbH
Gottlieb-Daimler-Strasse 19 - 78224 Singen - Tel.: 07731 / 9098 0

Renault Captur Captur TCe 140 EDC GPF

AP08-309605 **Angebotsnr.:**



Erstzulassung:	Kilometer:	Farbe:	Leistung:	Kraftstoffart:	Verbr. komb.	CO2-Emission	CO2-Klasse (WLTP)
01.09.2021	33.000	grau	103 kW / 140 PS	Benzin	6,0 l/100km	136 g/km	E

PREIS
21.580 €

FINANZIERUNGSBEISPIEL

Laufzeit: 60 Monate Anzahlung: 25 %
Basis-Finanzierung:* Mtl. Rate:
Zielraten-Finanzierung:** **171 €**

* Basisfinanzierung: Anzahlung: 5.395 Euro, Laufzeit: 60 Monate, Nettodarlehen: 16.185 Euro, Gesamtbetrag: 24.412 Euro, Zinssätze: 6.78% Sollz. (gebunden), 7% eff.
** Zielratenfinanzierung: Anzahlung: 5.395 Euro, Laufzeit: 60 Monate, Nettodarlehen: 16.185 Euro, Zielrate: 10.790 Euro, Gesamtbetrag: 26.301 Euro, Zinssätze: 6.78% Sollz. (gebunden), 7% eff.,

Vermittlung für: Ein Angebot der Santander Consumer Bank Santander-Platz 1, 41061 Mönchengladbach. Repräsentatives Beispiel gem. § 17 Abs. 4 PAngV. Diese Finanzierungsangebote sind Beispiele. Gerne ermitteln wir für Sie Ihr individuelles Angebot.

Ausstattung

Sicherheit

- Anti-Blockiersystem ABS

Weiteres

- Klimaautomatik Alufelgen 18 Zoll
- Ambientebeleuchtung Digitales Kombiinstrument DYNAMIC SELECT ECO Mode zur Reichweitenoptimierung
- Sch Einparkhilfe vorne und hinten
- Geschwindigkeits-Regelanlage (GRA)
- Getriebe: 7-Gang Doppelkupplungsgetriebe
- Isofix-Kindersitzbefestigung Beif.hint.
- Lenkrad in Lederoptik Lenkrad mit Schaltwippen Lichtsensor Keyless Access
- Schlüsselloser Schließ- und Starsys
- Multifunktionslenkrad Navigation
- Rückfahrkamera Sitze: Rücksitzbank umklappbar Tempopilot mit Geschwindigkeitsbegrenzer
- Verkehrszeichenerkennung
- Voll-LED-Scheinwerfer LED PURE VISION

- el.einstell-und beheizbar Airbags Fahrer
- Beifahr.
- Kopf.
- Seiten ABS mit el. Bremskraftverteilung (EBV) Räder: Notrad mit Wagenheber
- LED-Rückleuchten Standard Lenkrad höhen- und tiefenverstellbar
- Tagfahrlicht Sitze: Fahrersitz höhenverstellbar Wegfahrsperre
- Zentralverriegelung mit Funkfernbedienun
- eCall-Notrufsystem Servolenkung
- Reifendruckkontrollsystem
- Ottopartikelfilter Mittelkonsole
- Becherhalter
- Armlehne Sitzheizung pro Sitz 295 Euro
- Aufpreis Ihnen Ihr neues Auto auch bis zu Ihrer Haustüre. : -
- Anhängerkupplung (Preis auf Anfrage) -
- Sitzheizung pro Sitz 295
- - Mailling - anrufen - kennenlernen -
- vertrauen Finanzierung und Leasing: -

- holen wir Sie wahlweise am Bahnhof Aßling oder Ostermünchen ab. -
- Gebrauchtwagen Garantie und Dekra Siegel auf Wunsch möglich - unkomplizierte und für Sie bequeme Kaufabwicklung wie Sie es von einem qualifizierten Mehrmarkenbetrieb erwarten dürfen - Wir haben ständig ca. 150 Fahrzeuge für Sie vor Ort - Unser Team berät Sie gerne in folgenden Sprachen: Deutsch
- Englisch
- Türkisch (türkce) Kroatisch (hrvatski)
- Rumänisch
- Russisch - Sollte gerade mal der Richtige nicht dabei prämierten Wunschfahrzeugbeschaffungsservice - auf www.autopark1.de Wir suchen dringend Gebrauchtwagen. Bitte rufen Sie direkt unter der 08065/9068-55 an und besprechen Sie mit unserem Einkaufsteam den Ablauf. Die gemachten Angaben in



STÄNDIG ÜBER 15.000 FAHRZEUGE IM BESTAND!