



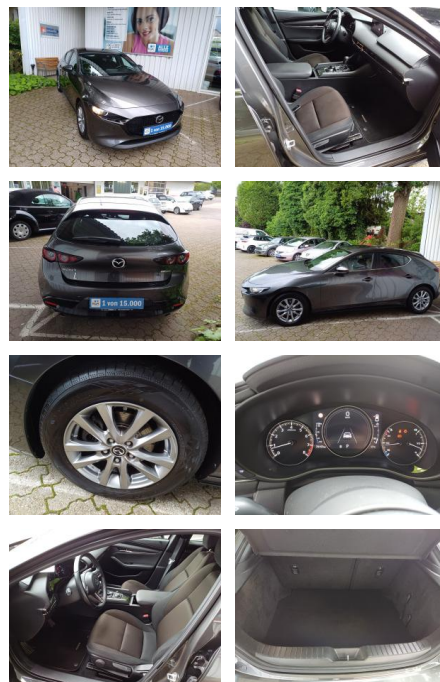
Ihr Ansprechpartner

**Herr Andre Thiehoff**  
E-Mail: a.thiehoff@bruetsch-gruppe.de  
Telefon: 07731 9098123

Autohaus Brüttsch GmbH  
Gottlieb-Daimler-Strasse 19 - 78224 Singen - Tel.: 07731 / 9098 0

## Mazda 3 Selection AUTOM\*NAVI\*360GR CAM\*HUD\*SHZ\*C...

FL00-W8363WAngebotsnr.:



**Erstzulassung:** 17.09.2019    **Kilometer:** 79.200    **Farbe:** grau    **Leistung:** 90 kW / 122 PS    **Kraftstoffart:** Benzin

<b>PREIS</b> <b>18.410 €</b>	<b>FINANZIERUNGSBEISPIEL</b>	
	Laufzeit: 60 Monate	Anzahlung: 25 %
	Basis-Finanzierung:**	Mtl. Rate:
	Zielraten-Finanzierung:**	<b>146 €</b>

\* Basisfinanzierung: Anzahlung: 4.603 Euro, Laufzeit: 60 Monate, Nettodarlehen: 13.808 Euro, Gesamtbetrag: 20.827 Euro, Zinssätze: 6.78% Sollz. (gebunden), 7% eff.  
\*\* Zielratenfinanzierung: Anzahlung: 4.603 Euro, Laufzeit: 60 Monate, Nettodarlehen: 13.808 Euro, Zielrate: 9.205 Euro, Gesamtbetrag: 22.438 Euro, Zinssätze: 6.78% Sollz. (gebunden), 7% eff.,

Vermittlung für: Ein Angebot der Santander Consumer Bank Santander-Platz 1, 41061 Mönchengladbach. Repräsentatives Beispiel gem. § 17 Abs. 4 PAngV. Diese Finanzierungsangebote sind Beispiele. Gerne ermitteln wir für Sie Ihr individuelles Angebot.

## Ausstattung

### Besonderheiten

- Navigationssystem: SD-Karten-Navigation
- Getriebe Automatik - (6-Stufen)
- Einparkhilfe hinten
- Klimaanlage
- Scheinwerfer LED
- LM-Felgen 6.5x16
- Fahrassistenz-System: Berganfahrhilfe
- Erweiterte Smartphone-Integration (Apple CarPlay und Android Auto)
- Adaptive Geschwindigkeits-Regelanlage (Tempomat) mit Pre-Crash-System
- Head-up-Display Advanced
- Sitzheizung
- ++++ WINTERRÄDER GEBRAUCHT AUFPREIS 490.- EURO ++++

### Sicherheit

- PDC Park Distance Control hinten
- Anti-Blockiersystem ABS
- Antischlupfregelung ASC+T

- elektronische Stabilitätskontrolle (ESP / DSP)
- Servolenkung
- Geschwindigkeitsregelung (Tempomat)
- Alarmanlage
- Regensensor
- Wegfahrsperre
- Kindersitzbefestigung
- PDC Park Distance Control vorne
- Spurhalteassistent
- Notbremsassistent
- Scheibenwischer mit Regensensor
- Wegfahrsperre (elektronisch)
- Alarmanlage
- Fahrassistenz-System: Auspark-Assistent
- Fahrassistenz-System: Spurwechselassistent Plus (BSM)
- Leuchtweitenregelung automatisch
- Fahrassistenz-System: Verkehrszeichenerkennung (TSR)
- Notbrems-Warnblinkautomatik (ESS)

- 3. Bremsleuchte
- Reifendruck-Kontrollsystem
- Knieairbag Fahrerseite
- Airbag Fahrerseite
- Airbag Beifahrerseite
- Seitenairbag vorn
- Kopf-Schulter-Airbag vorn
- Kopf-Schulter-Airbag hinten
- Airbag Beifahrerseite abschaltbar
- Sicherheitsgurte vorn höhenverstellbar
- Gurtstraffer vorn
- Anti-Blockier-System (ABS)
- Elektr. Bremskraftverteilung
- Fahrassistenz-System: Notbrems-Assistent
- Fahrassistenz-System: City-Notbremsfunktion (SCBS)
- Fahrassistenz-System: Spurhalteassistent
- Dynamische Stabilitätskontrolle (DSC)
- Elektron. Traktionskontrolle
- Fahrassistenz-System: Fahrdynamikregelung G-Vectoring Control



**STÄNDIG ÜBER 15.000 FAHRZEUGE IM BESTAND!**

# Information über den Energieverbrauch und die CO<sub>2</sub>-Emissionen des neuen Pkw

**Marke:** Mazda

**Handelsbezeichnung:** Mazda 3

**Antriebsart:** Verbrennungsmotor

**Kraftstoff:** Benzin

**anderer Energieträger:** entfällt

**Energieverbrauch (kombiniert):** 0,0 l/100 km

**CO<sub>2</sub>-Emissionen (kombiniert):** 0 g/km<sup>1</sup>

## CO<sub>2</sub>-Klasse

Auf Grundlage der CO<sub>2</sub>-Emissionen



## Weitere Angaben:

### Kraftstoffverbrauch

<b>kombiniert</b>	0,0 l/100 km
• <b>Innenstadt</b>	0,0 l/100 km
• <b>Stadttrand</b>	0,0 l/100 km
• <b>Landstraße</b>	0,0 l/100 km
• <b>Autobahn</b>	0,0 l/100 km

## Energiekosten bei 15.000 km Jahresfahrleistung:

**0,00 EUR**

(Kraftstoffpreis: 1,85 EUR/l (jeweils Jahresdurchschnitt 2024))

Mögliche CO<sub>2</sub>-Kosten über die nächsten 10 Jahre (15.000 km/Jahr):<sup>2</sup>

• bei einem angenommenen mittleren durchschnittlichen CO <sub>2</sub> -Preis von 115,00 EUR/t:	0,00 EUR
• bei einem angenommenen niedrigen durchschnittlichen CO <sub>2</sub> -Preis von 50,00 EUR/t:	0,00 EUR
• bei einem angenommenen hohen durchschnittlichen CO <sub>2</sub> -Preis von 190,00 EUR/t:	0,00 EUR

**Kraftfahrzeugsteuer:**

**280 EUR/Jahr**

Die Informationen erfolgen gemäß der Pkw-Energieverbrauchskennzeichnungsverordnung. Die angegebenen Werte wurden nach den vorgeschriebenen Messverfahren WLTP (Worldwide harmonised Light-duty vehicles Test Procedures) ermittelt. Der Kraftstoffverbrauch und der CO<sub>2</sub>-Ausstoß eines Pkw sind nicht nur von der effizienten Ausnutzung des Kraftstoffs durch den Pkw, sondern auch vom Fahrstil und anderen nichttechnischen Faktoren abhängig. CO<sub>2</sub> ist das für die Erderwärmung hauptsächlich verantwortliche Treibhausgas. Ein Leitfaden über den Kraftstoffverbrauch und die CO<sub>2</sub>-Emissionen aller in Deutschland angebotenen neuen Pkw-Modelle ist unentgeltlich einsehbar an jedem Verkaufsort in Deutschland, an dem neue Pkw ausgestellt oder angeboten werden. Der Leitfaden ist auch hier abrufbar: [www.dat.de](http://www.dat.de).

<sup>1</sup> Es werden nur die CO<sub>2</sub>-Emissionen angegeben, die durch den Betrieb des Pkw entstehen. CO<sub>2</sub>-Emissionen, die durch die Produktion und Bereitstellung des Pkw sowie des Kraftstoffs bzw. der Energieträger entstehen oder vermieden werden, werden bei der Ermittlung der CO<sub>2</sub>-Emissionen gemäß WLTP nicht berücksichtigt.

<sup>2</sup> Aufgrund der CO<sub>2</sub>-Bepreisung sind künftig Erhöhungen der Kraftstoffkosten möglich. Die künftige CO<sub>2</sub>-Preisentwicklung ist unsicher, daher werden die möglichen CO<sub>2</sub>-Kosten anhand von drei angenommenen CO<sub>2</sub>-Preisen für den Zeitraum 2013 bis 2023 berechnet. Die tatsächlichen CO<sub>2</sub>-Preise können sowohl höher als auch niedriger als in den zugrundeliegenden Modellrechnungen ausfallen. Die CO<sub>2</sub>-Kosten sind beim Tanken mit den Kraftstoffkosten zu bezahlen. Weitere Informationen unter [www.alternativ-mobil.info](http://www.alternativ-mobil.info).